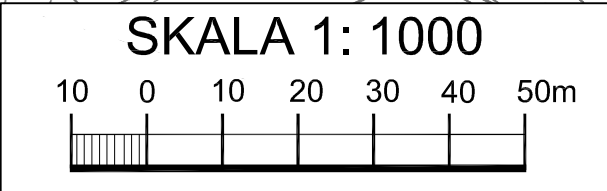
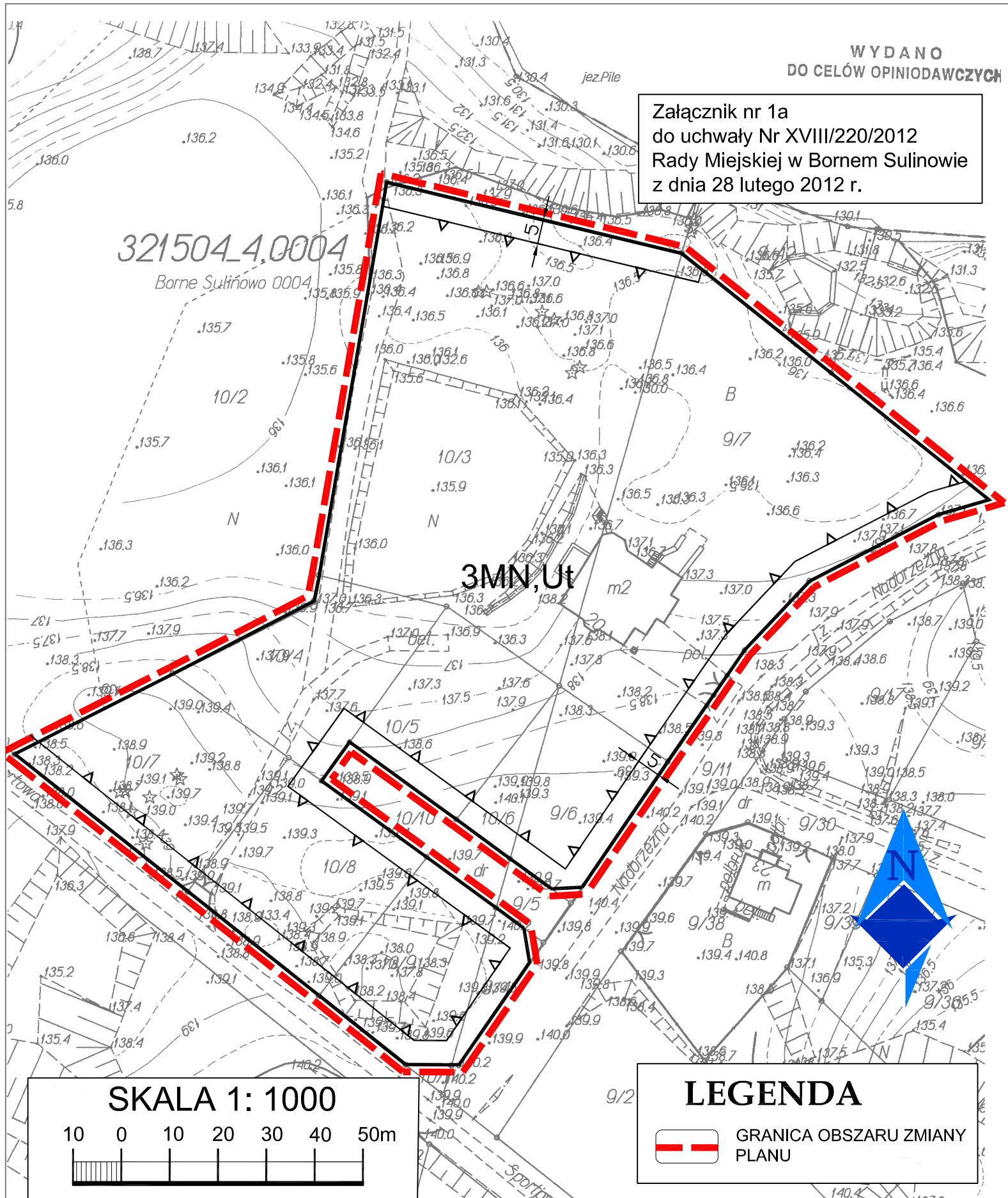


WYDANO
DO CELÓW OPINIODAWCZYCH

Załącznik nr 1a
do uchwały Nr XVIII/220/2012
Rady Miejskiej w Bornem Sulimowie
z dnia 28 lutego 2012 r.



LEGENDA

GRANICA OBSZARU ZMIANY PLANU

Woj. Zachodniopomorskie
Powiat Szczecinecki
Gmina *m. Borne Sulimowo*
Obręb *04*
dz. Nr *9/7, 10/3*.....
MAPA
Sytuacyjno-wysokościowa
-500
SKALA 1: 1000
wg stanu z *2011*.....

STAROSTA SZCZECINECKI
Rowiatowy Zespół Geodezyjny i Kartograficzny
Poświadczam zgodność niniejszej mapy z oryginałem przyjętym do państwowego zasobu geodezyjnego i kartograficznego.
DZ. *26.4.1/2011*
Nr EW. *6.204.08.19.4*
Niniejsza mapa nie może służyć dla celów projektowych. Z up. STAROSTY
Szczecinek, dnia
19. 05. 2011
Danuta Mickiewicz
INSPEKTOR
..w. Wydziale Geodezji, Kartografii i Gosp. rej. i nazwiska, podpisanościami stanowisko służbowe osoby upoważnionej