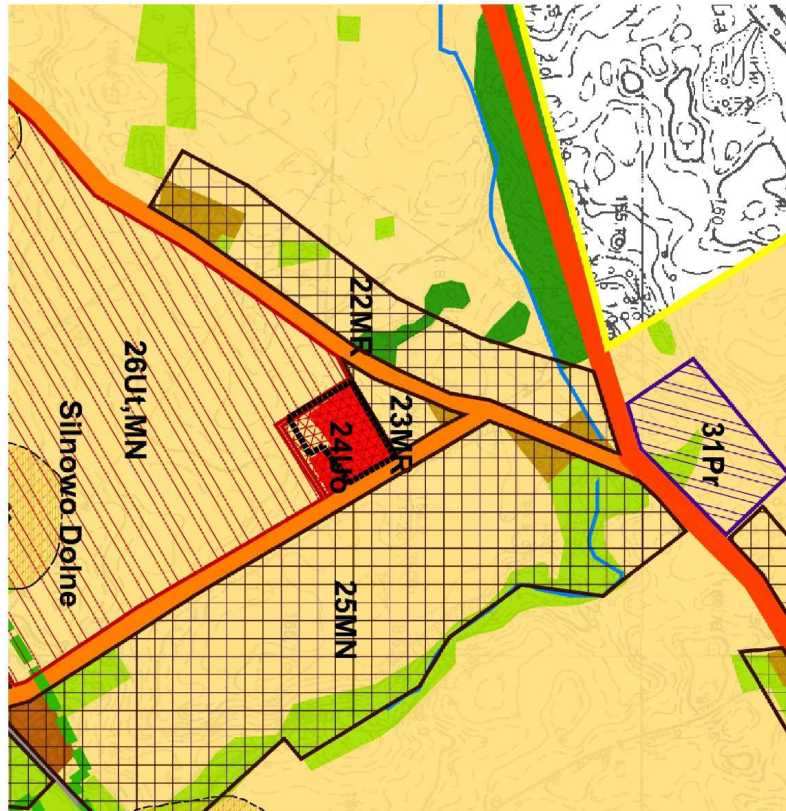


WYRYS ZE STUDIUM UWARUNKOWAŃ I KIERUNKÓW ZAGOSPODAROWANIA PRZESTRZENNEGO GMINY BORNE SULINOWO



LEGENDA	
---	Granica ogólna
- - -	Drogi krajowe
- · - · -	Drogi wojewódzkie
- · · - ·	Drogi powiatowe
- · · · -	Drogi gminne
- · · · · -	Linia kolejowa o znaczeniu państwowym
■■■■■	Granica obszaru objętego zmianą planu
■ ■ ■ ■ ■	Objęty o wartościach zabytkowych
R	Tereny objęte wpisane do rejestru zabytków
⊙	Zabytkowa parki podworskie
⊙	fontarki
⊙	dwory
⊕	Chronione orientacje
- · - · -	Granica obszaru ochrony "Wsiu Pomorskiego"
---	Granica obszaru przyrodniczego
	Obszar Natura 2000 - "Jeziora Czajnickie" PLH320099"
	Obszar Natura 2000 - "Oleśnica" PLB320119"
	Oleśnica PLB320119"
	Granica obszaru ochrony "Wsiu Pomorskiego"
	Granica Obszarów Oculiiy Drzewskiego Parku Krajoznawczego
	Granica Obszaru Chronionego Krajoznawstwa i cząstki Okonka
	Granica Wzrostwiska Bornego Sulinowa
	pomnik przyrody
	projekowane pomniki przyrody
	Kierunki rozwoju (kierunki zmian w przeobrażeniu terenu)
	Mielogigantyczna zabudowa wiejska o różnej intensywności
	Tereny zabudowy mieszkaniowej metodami niskiej intensywności
	Tereny zabudowy wznoszącej
	Tereny cmentarzy
	Tereny kultu religijnego
	Tereny usług
	Tereny usług
	Tereny oświaty
	Tereny usług turystyki
	Tereny sportu i rekreacji
	Tereny leśne i przeznaczane do zalesienia (fakultatywne)
	Tereny produkcyjno-szkolnictwa i przewoźnictwa kolejnego
	Tereny urządzeń elektroenergetycznych
	Uwarunkowania kulturowe
	strefa ochrony konserwatorskiej "A"
	strefa ochrony konserwatorskiej "B"
	strefa ochrony konserwatorskiej "C"
	strefa ochrony konserwatorskiej "K"
	strefa ochrony konserwatorskiej "W"
	strefa ochrony konserwatorskiej "WII"
	strefa ochrony konserwatorskiej "WIII"
	główny punkt zasilania GPZ
	linia 110 kV

ZNAKOWYK 002
dotyczy: Nr. XXVIII/17/2017
Rady Miejskiej w Bornem Sulimie
z dnia 20 września 2017 r.