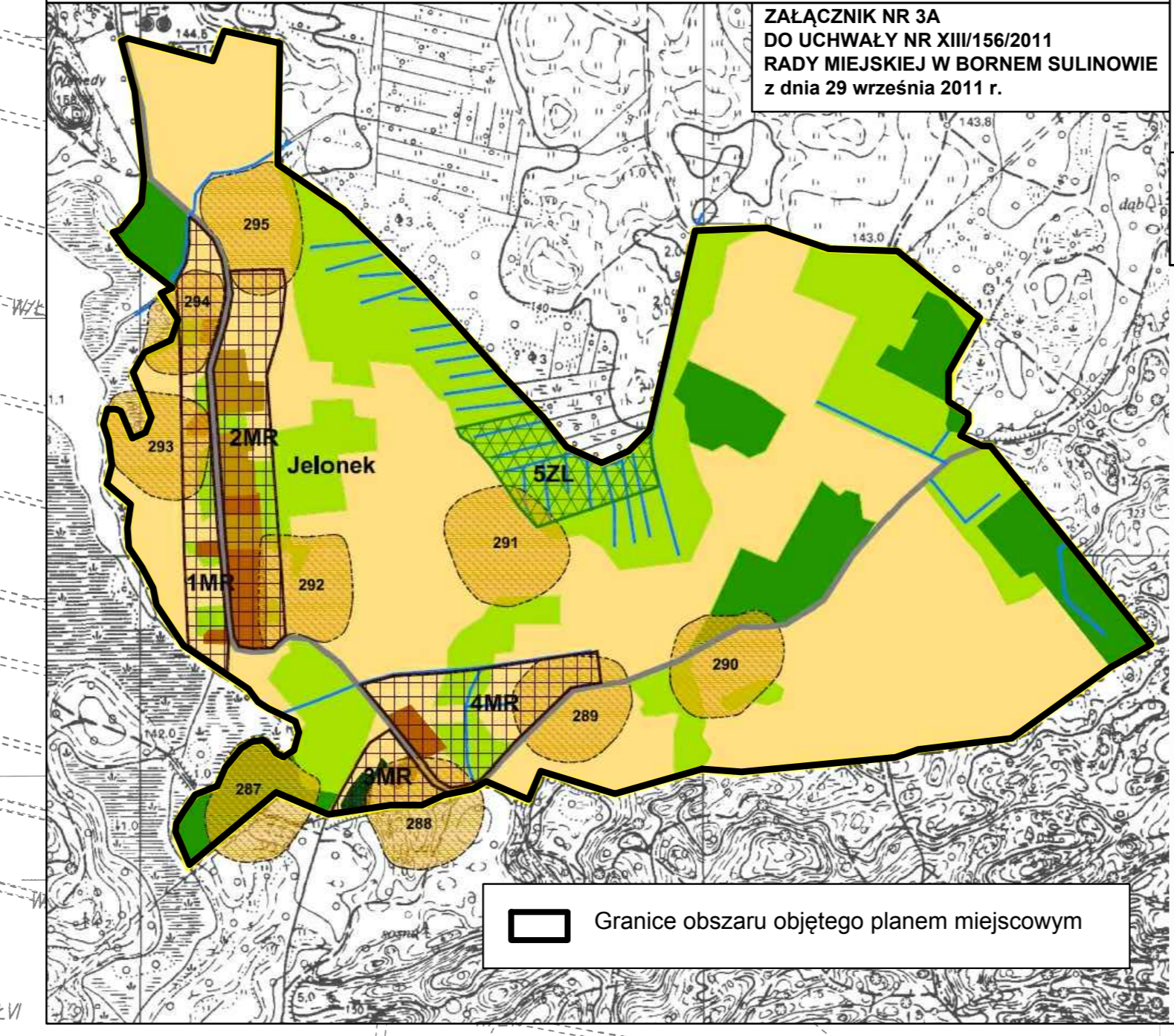


Studium uwarunkowań i kierunków zagospodarowania gminy Borne Sulinowo, obręb Jelonek
Skala 1 : 10 000



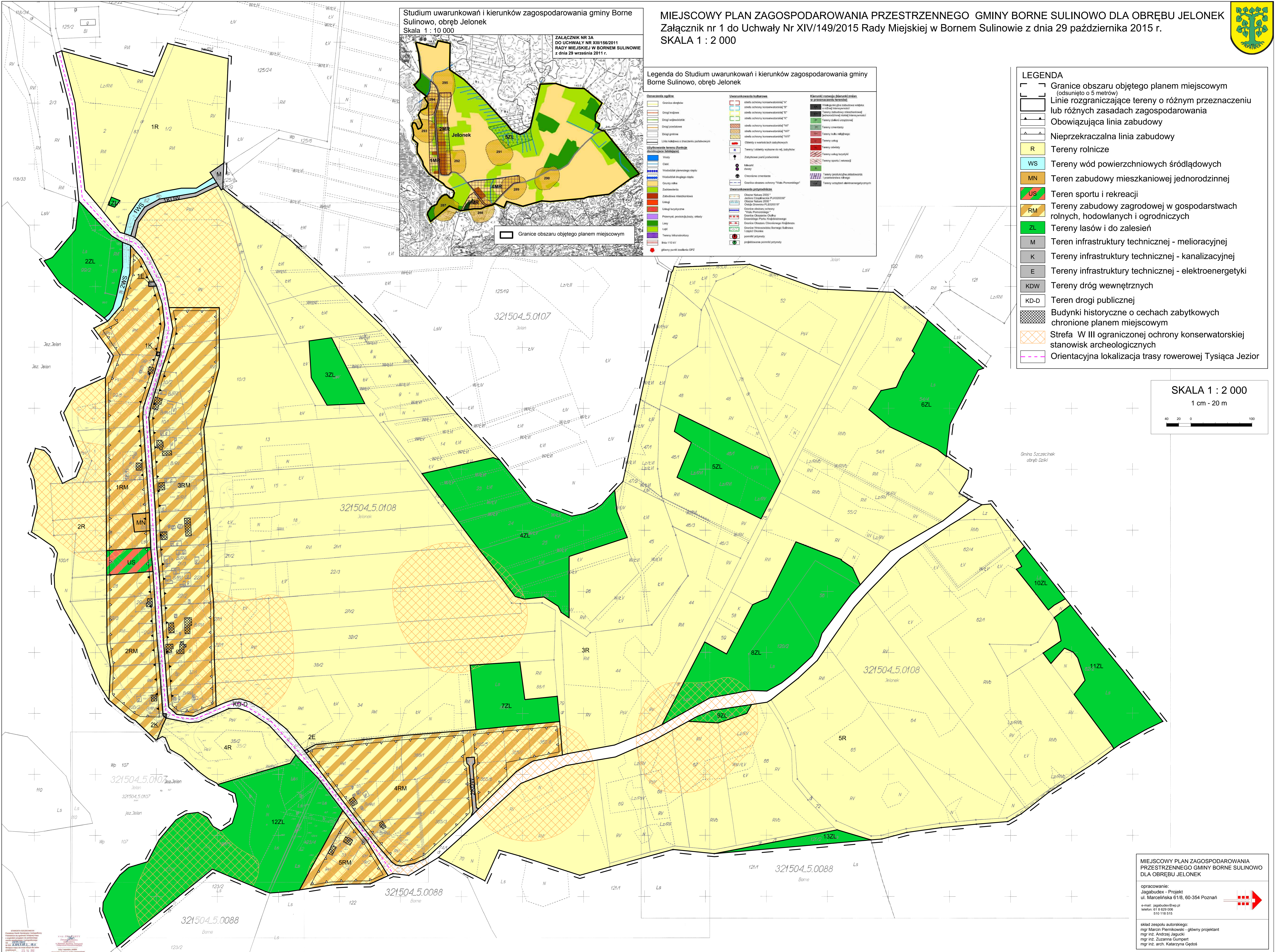
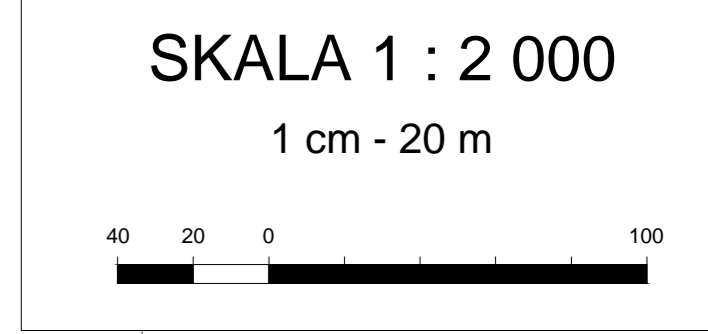
MIEJSCOWY PLAN ZAGOSPODAROWANIA PRZESTRZENNEGO GMINY BORNE SULINOWO DLA OBRĘBU JELONEK
Załącznik nr 1 do Uchwały Nr XIV/149/2015 Rady Miejskiej w Bornem Sulinowie z dnia 29 października 2015 r.
SKALA 1 : 2 000

Legenda do Studium uwarunkowań i kierunków zagospodarowania gminy Borne Sulinowo, obręb Jelonek

Oznaczenia ogólne	Uwarunkowania kulturowe	Kierunki rozwoju (kierunki zmian w przeznaczeniu terenów)
Linia granic obrębów	obszary ochrony konserwatorskiej "0"	obszary zabudowy mieszkaniowej jednorodzinnej
Drogi krajowe	obszary ochrony konserwatorskiej "1"	tereny zabudowy mieszkaniowej wielokondygnacyjnej
Drogi wojewódzkie	obszary ochrony konserwatorskiej "2"	tereny zabudowy usługowej
Drogi powiatowe	obszary ochrony konserwatorskiej "3"	tereny zabudowy przemysłowej
Drogi gminne	obszary ochrony konserwatorskiej "4"	tereny zabudowy przemysłowej i usługowej
Linie kolejowe o znaczeniu państwowym	obszary ochrony konserwatorskiej "5"	tereny zabudowy przemysłowej i usługowej
Linie kolejowe o znaczeniu lokalnym	obszary ochrony konserwatorskiej "6"	tereny zabudowy przemysłowej i usługowej
Wody	obszary ochrony konserwatorskiej "7"	tereny zabudowy przemysłowej i usługowej
Cieki	obszary ochrony konserwatorskiej "8"	tereny zabudowy przemysłowej i usługowej
Wodostąg powierzchniowy	obszary ochrony konserwatorskiej "9"	tereny zabudowy przemysłowej i usługowej
Wodostąg podziemny	obszary ochrony konserwatorskiej "10"	tereny zabudowy przemysłowej i usługowej
Grunty rolne	obszary ochrony konserwatorskiej "11"	tereny zabudowy przemysłowej i usługowej
Zalesienia	obszary ochrony konserwatorskiej "12"	tereny zabudowy przemysłowej i usługowej
Zabudowa mieszkalna	obszary ochrony konserwatorskiej "13"	tereny zabudowy przemysłowej i usługowej
Ulagi	obszary ochrony konserwatorskiej "14"	tereny zabudowy przemysłowej i usługowej
Ulagi turystyczne	obszary ochrony konserwatorskiej "15"	tereny zabudowy przemysłowej i usługowej
Przeznaczone pod kątem budowy	obszary ochrony konserwatorskiej "16"	tereny zabudowy przemysłowej i usługowej
Lasy	obszary ochrony konserwatorskiej "17"	tereny zabudowy przemysłowej i usługowej
LAK	obszary ochrony konserwatorskiej "18"	tereny zabudowy przemysłowej i usługowej
Tereny rekreacyjne	obszary ochrony konserwatorskiej "19"	tereny zabudowy przemysłowej i usługowej
obszary ochrony konserwatorskiej "20"	obszary zabudowy przemysłowej i usługowej	
obszary ochrony konserwatorskiej "21"	obszary zabudowy przemysłowej i usługowej	
obszary ochrony konserwatorskiej "22"	obszary zabudowy przemysłowej i usługowej	
obszary ochrony konserwatorskiej "23"	obszary zabudowy przemysłowej i usługowej	
obszary ochrony konserwatorskiej "24"	obszary zabudowy przemysłowej i usługowej	
obszary ochrony konserwatorskiej "25"	obszary zabudowy przemysłowej i usługowej	
obszary ochrony konserwatorskiej "26"	obszary zabudowy przemysłowej i usługowej	
obszary ochrony konserwatorskiej "27"	obszary zabudowy przemysłowej i usługowej	
obszary ochrony konserwatorskiej "28"	obszary zabudowy przemysłowej i usługowej	
obszary ochrony konserwatorskiej "29"	obszary zabudowy przemysłowej i usługowej	
obszary ochrony konserwatorskiej "30"	obszary zabudowy przemysłowej i usługowej	
obszary ochrony konserwatorskiej "31"	obszary zabudowy przemysłowej i usługowej	
obszary ochrony konserwatorskiej "32"	obszary zabudowy przemysłowej i usługowej	
obszary ochrony konserwatorskiej "33"	obszary zabudowy przemysłowej i usługowej	
obszary ochrony konserwatorskiej "34"	obszary zabudowy przemysłowej i usługowej	
obszary ochrony konserwatorskiej "35"	obszary zabudowy przemysłowej i usługowej	
obszary ochrony konserwatorskiej "36"	obszary zabudowy przemysłowej i usługowej	
obszary ochrony konserwatorskiej "37"	obszary zabudowy przemysłowej i usługowej	
obszary ochrony konserwatorskiej "38"	obszary zabudowy przemysłowej i usługowej	
obszary ochrony konserwatorskiej "39"	obszary zabudowy przemysłowej i usługowej	
obszary ochrony konserwatorskiej "40"	obszary zabudowy przemysłowej i usługowej	
obszary ochrony konserwatorskiej "41"	obszary zabudowy przemysłowej i usługowej	
obszary ochrony konserwatorskiej "42"	obszary zabudowy przemysłowej i usługowej	
obszary ochrony konserwatorskiej "43"	obszary zabudowy przemysłowej i usługowej	
obszary ochrony konserwatorskiej "44"	obszary zabudowy przemysłowej i usługowej	
obszary ochrony konserwatorskiej "45"	obszary zabudowy przemysłowej i usługowej	
obszary ochrony konserwatorskiej "46"	obszary zabudowy przemysłowej i usługowej	
obszary ochrony konserwatorskiej "47"	obszary zabudowy przemysłowej i usługowej	
obszary ochrony konserwatorskiej "48"	obszary zabudowy przemysłowej i usługowej	
obszary ochrony konserwatorskiej "49"	obszary zabudowy przemysłowej i usługowej	
obszary ochrony konserwatorskiej "50"	obszary zabudowy przemysłowej i usługowej	
obszary ochrony konserwatorskiej "51"	obszary zabudowy przemysłowej i usługowej	
obszary ochrony konserwatorskiej "52"	obszary zabudowy przemysłowej i usługowej	
obszary ochrony konserwatorskiej "53"	obszary zabudowy przemysłowej i usługowej	
obszary ochrony konserwatorskiej "54"	obszary zabudowy przemysłowej i usługowej	
obszary ochrony konserwatorskiej "55"	obszary zabudowy przemysłowej i usługowej	
obszary ochrony konserwatorskiej "56"	obszary zabudowy przemysłowej i usługowej	
obszary ochrony konserwatorskiej "57"	obszary zabudowy przemysłowej i usługowej	
obszary ochrony konserwatorskiej "58"	obszary zabudowy przemysłowej i usługowej	
obszary ochrony konserwatorskiej "59"	obszary zabudowy przemysłowej i usługowej	
obszary ochrony konserwatorskiej "60"	obszary zabudowy przemysłowej i usługowej	
obszary ochrony konserwatorskiej "61"	obszary zabudowy przemysłowej i usługowej	
obszary ochrony konserwatorskiej "62"	obszary zabudowy przemysłowej i usługowej	
obszary ochrony konserwatorskiej "63"	obszary zabudowy przemysłowej i usługowej	
obszary ochrony konserwatorskiej "64"	obszary zabudowy przemysłowej i usługowej	
obszary ochrony konserwatorskiej "65"	obszary zabudowy przemysłowej i usługowej	
obszary ochrony konserwatorskiej "66"	obszary zabudowy przemysłowej i usługowej	
obszary ochrony konserwatorskiej "67"	obszary zabudowy przemysłowej i usługowej	
obszary ochrony konserwatorskiej "68"	obszary zabudowy przemysłowej i usługowej	
obszary ochrony konserwatorskiej "69"	obszary zabudowy przemysłowej i usługowej	
obszary ochrony konserwatorskiej "70"	obszary zabudowy przemysłowej i usługowej	
obszary ochrony konserwatorskiej "71"	obszary zabudowy przemysłowej i usługowej	
obszary ochrony konserwatorskiej "72"	obszary zabudowy przemysłowej i usługowej	
obszary ochrony konserwatorskiej "73"	obszary zabudowy przemysłowej i usługowej	
obszary ochrony konserwatorskiej "74"	obszary zabudowy przemysłowej i usługowej	
obszary ochrony konserwatorskiej "75"	obszary zabudowy przemysłowej i usługowej	
obszary ochrony konserwatorskiej "76"	obszary zabudowy przemysłowej i usługowej	
obszary ochrony konserwatorskiej "77"	obszary zabudowy przemysłowej i usługowej	
obszary ochrony konserwatorskiej "78"	obszary zabudowy przemysłowej i usługowej	
obszary ochrony konserwatorskiej "79"	obszary zabudowy przemysłowej i usługowej	
obszary ochrony konserwatorskiej "80"	obszary zabudowy przemysłowej i usługowej	
obszary ochrony konserwatorskiej "81"	obszary zabudowy przemysłowej i usługowej	
obszary ochrony konserwatorskiej "82"	obszary zabudowy przemysłowej i usługowej	
obszary ochrony konserwatorskiej "83"	obszary zabudowy przemysłowej i usługowej	
obszary ochrony konserwatorskiej "84"	obszary zabudowy przemysłowej i usługowej	
obszary ochrony konserwatorskiej "85"	obszary zabudowy przemysłowej i usługowej	
obszary ochrony konserwatorskiej "86"	obszary zabudowy przemysłowej i usługowej	
obszary ochrony konserwatorskiej "87"	obszary zabudowy przemysłowej i usługowej	
obszary ochrony konserwatorskiej "88"	obszary zabudowy przemysłowej i usługowej	
obszary ochrony konserwatorskiej "89"	obszary zabudowy przemysłowej i usługowej	
obszary ochrony konserwatorskiej "90"	obszary zabudowy przemysłowej i usługowej	
obszary ochrony konserwatorskiej "91"	obszary zabudowy przemysłowej i usługowej	
obszary ochrony konserwatorskiej "92"	obszary zabudowy przemysłowej i usługowej	
obszary ochrony konserwatorskiej "93"	obszary zabudowy przemysłowej i usługowej	
obszary ochrony konserwatorskiej "94"	obszary zabudowy przemysłowej i usługowej	
obszary ochrony konserwatorskiej "95"	obszary zabudowy przemysłowej i usługowej	
obszary ochrony konserwatorskiej "96"	obszary zabudowy przemysłowej i usługowej	
obszary ochrony konserwatorskiej "97"	obszary zabudowy przemysłowej i usługowej	
obszary ochrony konserwatorskiej "98"	obszary zabudowy przemysłowej i usługowej	
obszary ochrony konserwatorskiej "99"	obszary zabudowy przemysłowej i usługowej	
obszary ochrony konserwatorskiej "100"	obszary zabudowy przemysłowej i usługowej	

LEGENDA

- Granice obszaru objętego planem miejscowym (odsunięto o 5 metrów)
- Linie rozgraniczające tereny o różnym przeznaczeniu lub różnych zasadach zagospodarowania
- Obowiązuje linia zabudowy
- Nieprzekraczalna linia zabudowy
- R Tereny rolnicze
- WS Tereny wód powierzchniowych śródlądowych
- MN Teren zabudowy mieszkaniowej jednorodzinnej
- US Teren sportu i rekreacji
- RM Tereny zabudowy zagrodowej w gospodarstwach rolnych, hodowlanych i ogrodniczych
- ZL Tereny lasów i do zalesień
- M Teren infrastruktury technicznej - melioracyjnej
- K Tereny infrastruktury technicznej - kanalizacyjnej
- E Tereny infrastruktury technicznej - elektroenergetyki
- KDW Tereny dróg wewnętrznych
- KD-D Teren drogi publicznej
- Budynki historyczne o cechach zabytkowych chronione planem miejscowym
- Strefa W III ograniczonej ochrony konserwatorskiej stanowisk archeologicznych
- Orientacyjna lokalizacja trasy rowerowej Tysiąca Jezior



MIEJSCOWY PLAN ZAGOSPODAROWANIA PRZESTRZENNEGO GMINY BORNE SULINOWO DLA OBRĘBU JELONEK

opracowanie:
Jagobudex - Projekt
ul. Marcelińska 61/6, 60-354 Poznań
e-mail: jagobudex@wp.pl
telefon: 61 8 629 006
610 118 515

skład zespołu autorskiego:
mgr Marcin Piernikowski - główny projektant
mgr inż. Andrzej Jagucki
mgr inż. Zuzanna Gumpert
mgr inż. arch. Katarzyna Gędos